

Crack Draw21®

【概要】

本システムは、コンクリート構造物や鋼構造物の劣化・変状の分布状況を電子化し、3D表示など劣化・変状の大きさや分布状況を分かりやすく表示するとともに、変状数量等の自動計算機能により、劣化・変状のランク付けや進行状況の確認などを簡単に行えるシステムです。

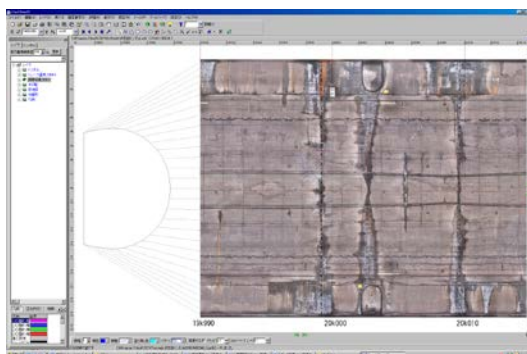
また、長期間の点検記録、詳細調査データ、補修履歴、現場写真など各種情報を一括格納できますので、設備管理・保全情報の一元化が可能です。(NETIS登録番号 HR-030010)

【対象構造物(事例)】

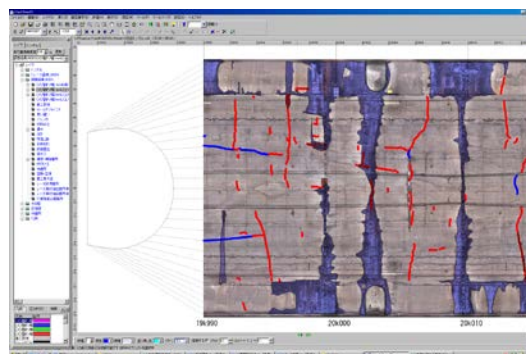
トンネル(道路、鉄道、水路他) 橋梁	ボックスカルバート 法面 他	コンクリートダム
-----------------------	-------------------	----------

【主な機能】

展開図作成

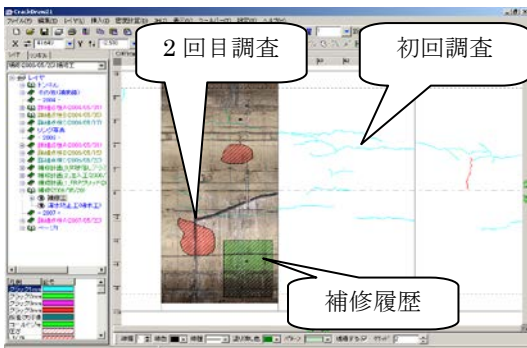


画像データまたはスケッチ図を背景に取込むことができます。



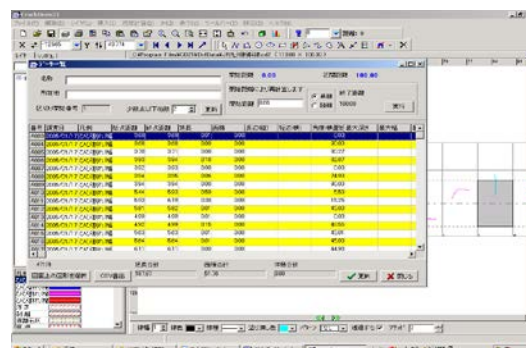
マウス、タブレットによりひび割れ等をトレースするだけで展開図が作成できます。

データ管理



フォルダ-レイヤ構成で、年度別の調査データを管理し、変状の進行や補修履歴を的確に管理することができます。

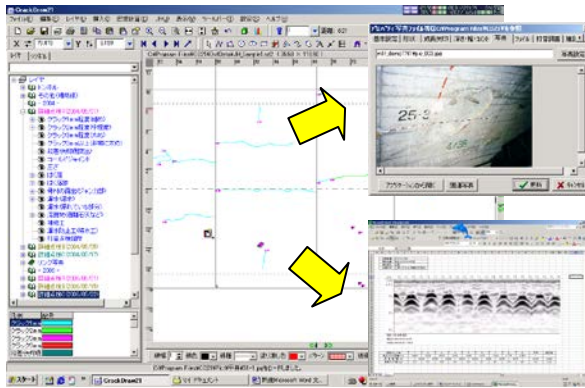
数量自動計算



変状展開図を作成すれば、ひび割れ長さ等は自動計算されます。また、データは、Excel等により利用することができます。

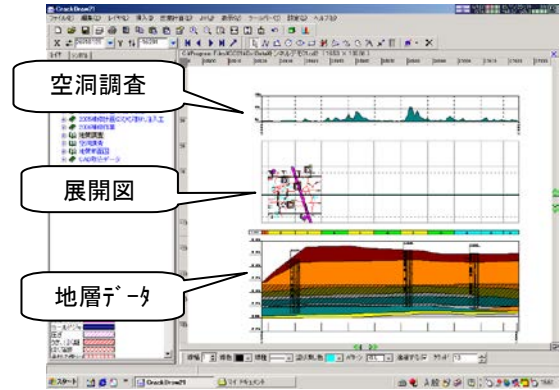


写真、ファイルの表示



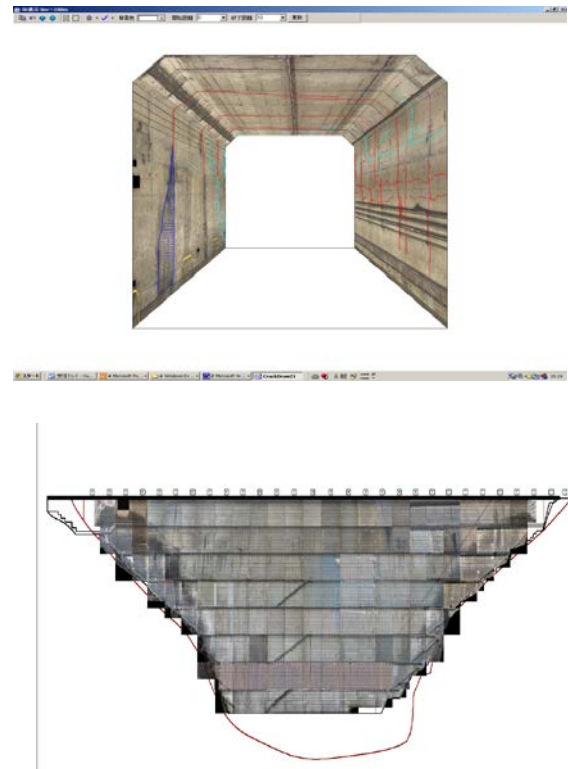
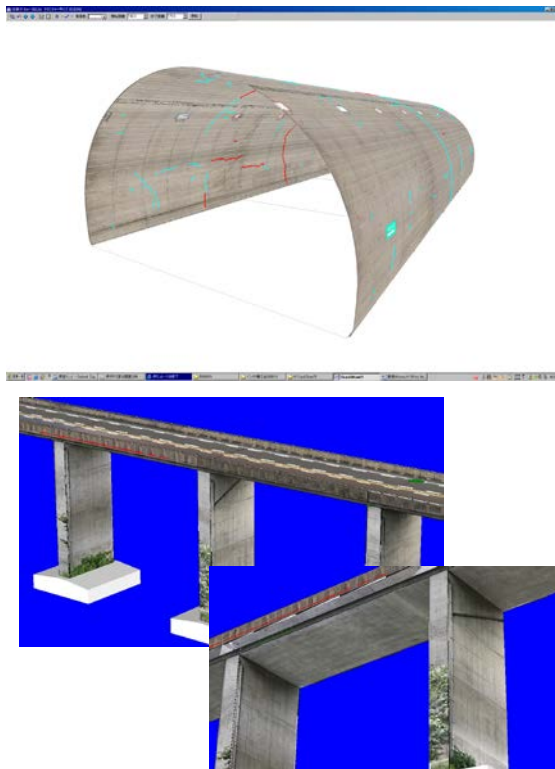
展開図上に、現場写真およびファイル (Excel、Word、PDF 等) を添付できます。

地層データ等の表示



展開図に地層データ、空洞調査データを同時に表示できます。

3D表示



展開図および画像を3Dに表示することができ、ウォークスルーも可能です。

【その他の機能】

- ① DXFへの書出し、読み込みが可能 (AutoCADに対応)
- ② SXFへの書出し、読み込みが可能 (建設CAL/EC、電子納品に対応)
- ③ ブロックごとでの健全度評価 (ランク、点数) の自動化も可能
- ④ クラック密度の自動計算
- ⑤ 補修計画 (費用算出) への利用 他

お問合せ先

株式会社 東設土木コンサルタント

〒113-0033 東京都文京区本郷1-28-10

TEL 03-6371-4265 FAX 03-5805-7264

URL <http://www.tousetu.co.jp/>

担当者 事業推進部 多田, 中川