

= 見づらいところを見る！ = 保守点検用カメラによる点検

保守点検用複眼カメラ(カメラ部：ジェイアール総研エンジニアリング社製)を使用した構造物の点検・孔内の状況確認・設備等の診断を行っています。

【調査・点検実績】

- ・橋梁支承部の点検
- ・ケーソン内ボーリング孔内の中詰めの状況確認
- ・水路内躯体コンクリートの点検
- ・地盤陥没部内部の状況確認

カメラ主要部仕様

カメラ外形寸法	46mm
重量	カメラ部：2.5kg，コントロール部：3kg
カメラ伸長時	4.75m(伸縮棒：5段)
カメラ収縮時	1.2m
電源	ニッケル水素電池12V
伸縮棒材質	非通電性グラスファイバー



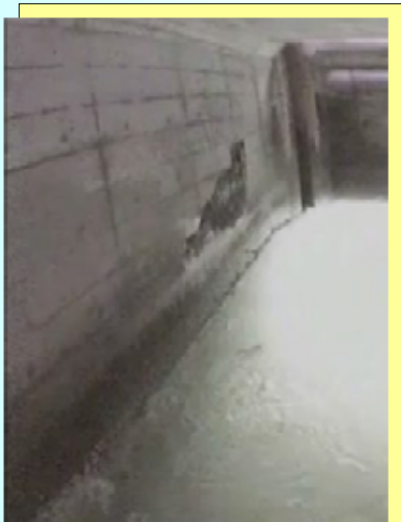
カメラの伸縮(5m)を生かした橋梁支承部の点検



**ケーソン内ボーリング孔内部中詰め状況確認
(水中部)**



**水路内部(カルバート)
躯体コンクリートの状況確認**



地盤陥没部内部の状況確認



現地で状況をモニターでリアルタイムに確認

動画・静止画像の撮影を行い状況の記録

状況を的確に把握し構造物等の調査・診断を行っています。